

日本フィンランド外交関係樹立100周年記念  
ムーミン75周年記念

# Moomin The art AND The story

これまでにな  
い。  
ムーミン原画展。



MOOMIN

# ムーミン展

THE ART AND THE STORY

2021  
1.23.SAT  
3.14.SUN

休館日=毎週月曜日

開館時間=午前10時~午後5時30分  
(展示室への入室は午後5時まで)

3月13日(土)、14日(日)は午後7時まで開館  
(展示室への入室は午後6時30分まで)

主催=静岡県立美術館、静岡朝日テレビ、朝日新聞社  
後援=フィンランド大使館 協賛=NISSHA  
協力=ライツ・アンド・プランズ、S2、フィンエアー、  
フィンエアーカーゴ

公式サイト=<https://moomin-art.jp/>

静岡県立美術館  
Shizuoka Prefectural Museum of Art

※新型コロナウイルス感染症拡大状況により、入場制限等の措置をとる可能性があります。  
最新情報は静岡県立美術館ウェブサイトおよびSNSにて告知します。

© Moomin Characters™

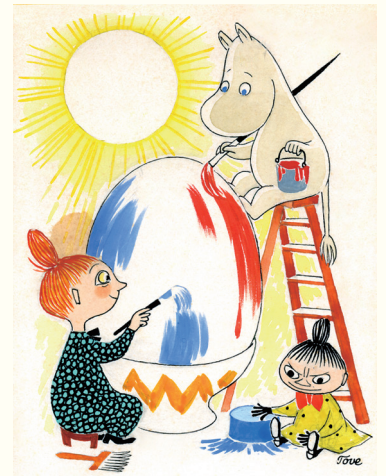
# MOOMIN ムーミン展

THE ART AND THE STORY

愛らしい姿とユーモアあふれる言葉で世界中のファンを魅了するムーミンとそのなかまたち。フィンランドを代表する芸術家、トーベ・ヤンソン(1914年~2001年)が生み出した「ムーミン」シリーズは、小説、絵本、新聞連載コミック、アニメ、商品などさまざまなかたちで親しまれています。本展は、その多彩なアートと奥深い物語の魅力を、約500点のムーミンの展示品で体感できる展覧会です。フィンランド・タンペレ市にある世界で唯一の「ムーミン美術館」所蔵の作品や、トーベが最後まで手元に残しておいた貴重なコレクションも紹介します。



SVENSKA DAGBLADET



1 トーベ・ヤンソン「ムーミン谷の冬」挿絵 1957年頃  
インク・紙 2 トーベ・ヤンソン《スナフキン》制作年不詳  
インク・紙 3 トーベ・ヤンソン《スウェーデンの日記紙  
「スヴェンスカ・ダーグブラデット」》広告 1957年印刷  
4 トーベ・ヤンソン《イースターカード原画》1950年代グ  
ワッシュ、インク・紙 5 トーベ・ヤンソン「ムーミン谷  
の夏まつり」挿絵 1954年 インク・紙 1~4はムーミン  
キャラクターズ社蔵、5はムーミン美術館蔵

© Moomin Characters™

## 会期中イベント

### 館長美術講座「ムーミンとトーベ・ヤンソンと夏の家」

2月7日(日) 14:00~

会場: 当館講座室 講師: 木下直之(当館館長) 申込不要(先着25名程度)

### 学芸員によるスライドトーク

1月31日(日) 14:00~

会場: 当館講座室 申込不要(先着25名程度)

担当学芸員が展覧会のみどころを紹介します。

※新型コロナウイルス感染症拡大状況によって中止になる場合がございます。

## 会場限定グッズ

※商品の売れ行きにより欠品が生じる場合がございます。

缶入り  
クッキー



トートバッグ

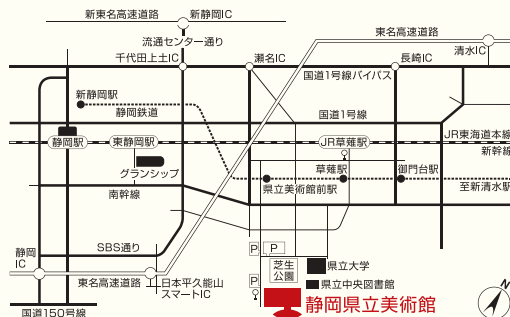


そばちょこ



## 交通案内

- JR「草薙駅」県大・美術館口から  
静鉄バス「県立美術館行き」で約6分
- JR「静岡駅」南口からタクシーで約20分、  
または北口から静鉄バスで約30分
- JR「東静岡駅」南口から  
タクシー約15分、または静鉄バスで約20分
- 静鉄「県立美術館前駅」から  
徒歩で約15分、または静鉄バスで約3分
- 東名高速道路・静岡IC、清水ICから車で約25分、  
日本平久能山スマートICから車で約15分、  
新東名高速道路・新静岡ICから車で約25分



## 観覧料

一般 1,300円 (1,100円)、70歳以上 700円 (600円)、大学生・高校生 700円 (600円)  
中学生以下無料

※( )内は前売及び20名以上の団体料金(現在、土日および祝日の団体の受入は停止しています)。※身体障害者手帳、療育手帳、精神障害者保健福祉手帳の交付を受けている方と付添者1名は無料。※収蔵品展・ロダン館も併せてご覧いただけます。

## チケット販売所

[前売・当日券] 前売券は1月22日(金)まで販売

チケットぴあ、セブンイレブン(Pコード共通:685-435)、ローソンチケット、ミニストップ(Lコード共通:42577)、セブンチケット、CNプレイガイド(ファミリーマート)、静岡県立美術館

[前売券のみ]

大和文庫、戸田書店(江尻台店)、谷鳥屋(パルシェ店・マークイズ静岡店)、吉見書店(竜南店)、大丸松坂屋友の会、静岡県庁本館1階売店、静岡市美術館ミュージアムショップ、グランシップ、JR草薙駅前一部店舗

## 静岡会場限定グッズがセットになったお得なスペシャルチケットも販売中

《数量限定》「マスクケース リトルミイ」セット前売券 1,400円

※同グッズは会期中、ミュージアムショップでも販売予定。販売価格:550円(税込)

## 販売場所

チケットぴあ、セブンイレブン(Pコード共通:685-435)、ローソンチケット、ミニストップ(Lコード共通:42577)、セブンチケット



## 次回展覧会

「ストーリーズ〜作品について<sup>わたしら</sup>が知っていること」2021年4月6日(火)~5月16日(日)

## 静岡市美術館 展覧会のご案内

「ライデン国立古代博物館所蔵 古代エジプト展」2020年12月19日(土)~2021年3月31日(水)

## 静岡県立美術館 Shizuoka Prefectural Museum of Art

〒422-8002 静岡市駿河区谷田53-2

ウェブサイト <http://www.spmoa.shizuoka.shizuoka.jp>

お問い合わせ 総務課 Tel.054-263-5755 Fax.054-263-5767

学芸課 Tel.054-263-5857

静岡朝日テレビ

2020  
静岡県文化プログラム